

Anhang zu:

**Evaluation der Kampagne
„Runter vom Gas!“
2016-2019**

von

Thomas Petersen
Institut für Demoskopie Allensbach

Matthias Vollbracht
Media Tenor International
Wien

**Berichte der
Bundesanstalt für Straßenwesen**

Mensch und Sicherheit Heft M 335

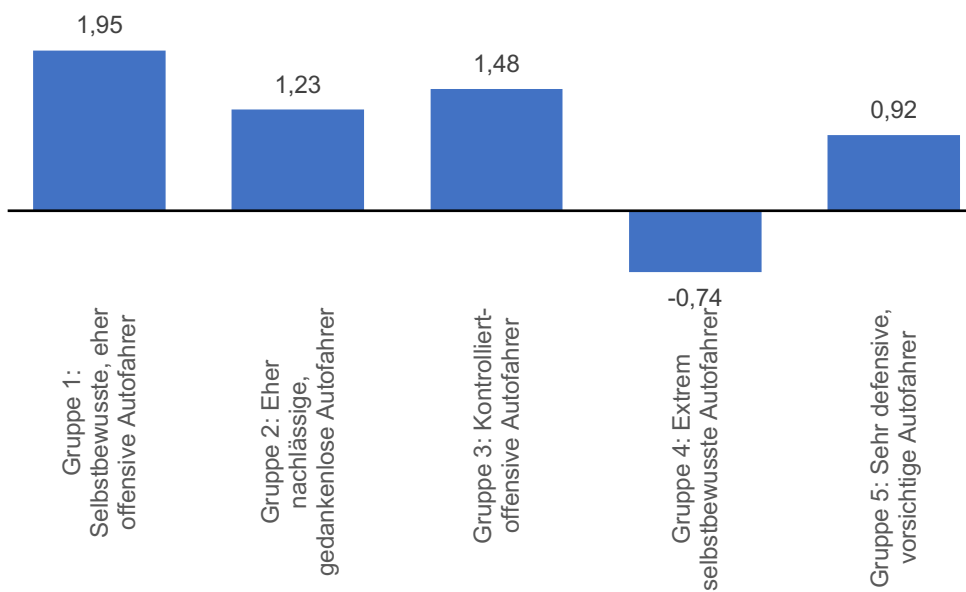
bast

A N H A N G

- Bild A1 bis Bild A6 und Tab. A7
- Untersuchungsdaten
- Statistik der befragten Personengruppe
- Fragebogenauszug mit Originalanlagen

Frage: „Wie gefällt Ihnen dieses Plakat alles in allem? Bitte sagen Sie es mir nach diesem Blatt mit den schwarzen und weißen Kästchen. +5 bedeutet, das Plakat gefällt Ihnen sehr gut, und -5, Sie finden das Plakat sehr schlecht. Welches Kästchen nehmen Sie?“

- Durchschnittswerte –

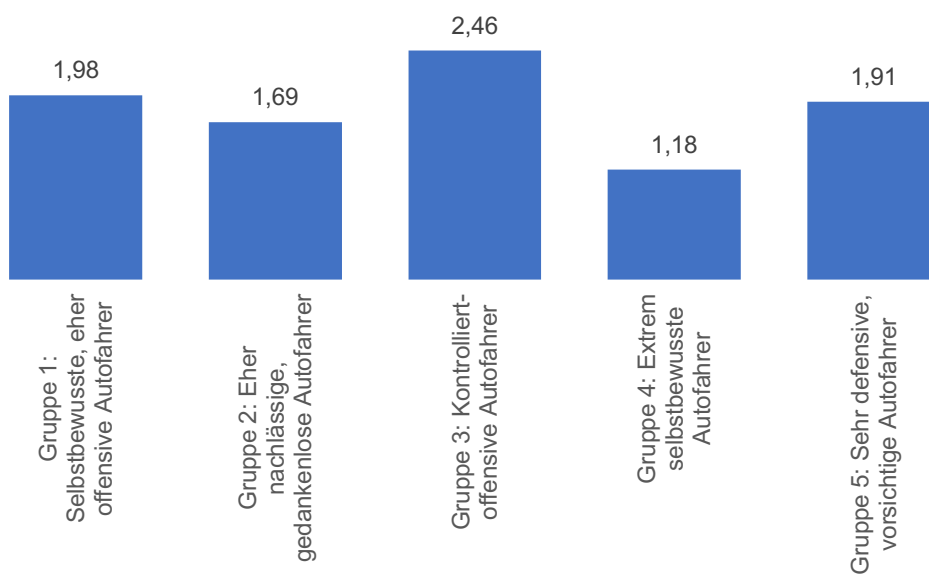


Quelle: Allensbacher Archiv, IfD-Umfrage 12021

Bild A1: Beurteilung des Plakats „Finger vom Handy!“ durch die fünf Autofahrertypen

Frage: „Wie gefällt Ihnen dieses Plakat alles in allem? Bitte sagen Sie es mir nach diesem Blatt mit den schwarzen und weißen Kästchen. +5 bedeutet, das Plakat gefällt Ihnen sehr gut, und -5, Sie finden das Plakat sehr schlecht. Welches Kästchen nehmen Sie?“

- Durchschnittswerte –

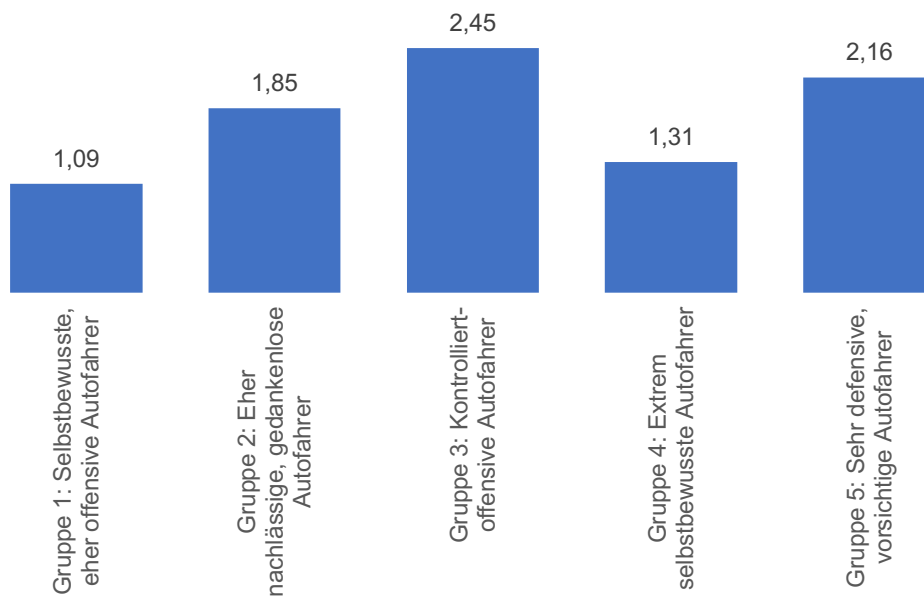


Quelle: Allensbacher Archiv, IfD-Umfrage 12021

Bild A2: Beurteilung des Plakats „Tipp tipp tot“ durch die fünf Autofahrertypen

Frage: „Wie gefällt Ihnen dieses Plakat alles in allem? Bitte sagen Sie es mir nach diesem Blatt mit den schwarzen und weißen Kästchen. +5 bedeutet, das Plakat gefällt Ihnen sehr gut, und -5, Sie finden das Plakat sehr schlecht. Welches Kästchen nehmen Sie?“

- Durchschnittswerte –

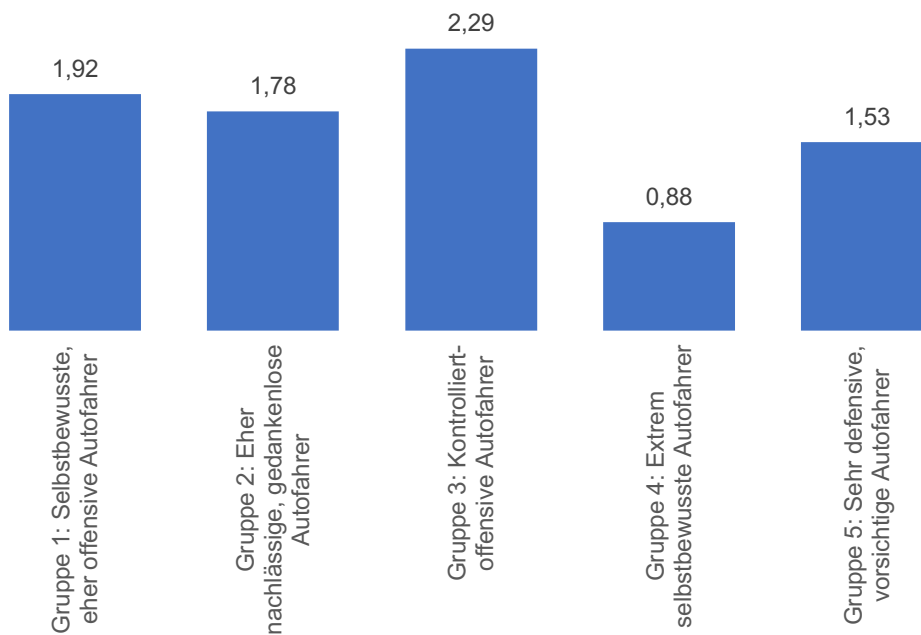


Quelle: Allensbacher Archiv, IfD-Umfrage 12021

Bild A3: Beurteilung des Plakats „Weil der andere ein Bier hatte“ durch die fünf Autofahrertypen

Frage: „Wie gefällt Ihnen dieses Plakat alles in allem? Bitte sagen Sie es mir nach diesem Blatt mit den schwarzen und weißen Kästchen. +5 bedeutet, das Plakat gefällt Ihnen sehr gut, und -5, Sie finden das Plakat sehr schlecht. Welches Kästchen nehmen Sie?“

- Durchschnittswerte –

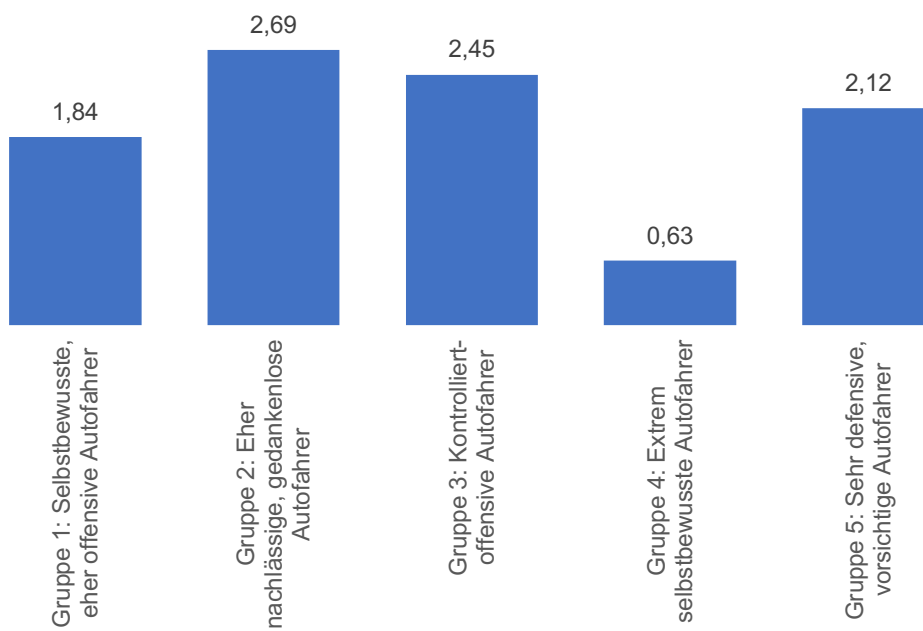


Quelle: Allensbacher Archiv, IfD-Umfrage 12021

Bild A4: Beurteilung des Plakats „Weil der andere zu schnell war“ durch die fünf Autofahrertypen

Frage: „Wie gefällt Ihnen dieses Plakat alles in allem? Bitte sagen Sie es mir nach diesem Blatt mit den schwarzen und weißen Kästchen. +5 bedeutet, das Plakat gefällt Ihnen sehr gut, und -5, Sie finden das Plakat sehr schlecht. Welches Kästchen nehmen Sie?“

- Durchschnittswerte –

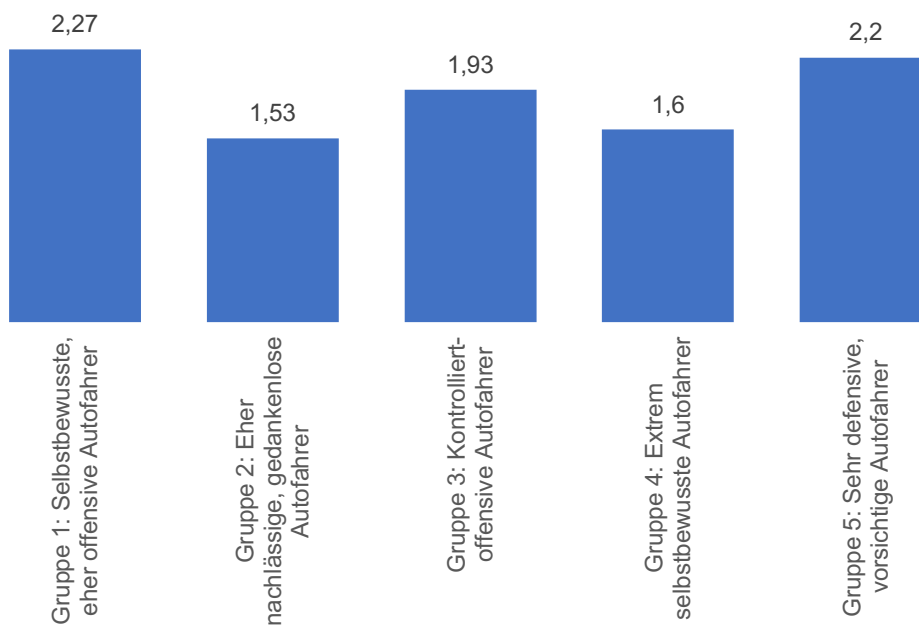


Quelle: Allensbacher Archiv, IfD-Umfrage 12021

Bild A5: Beurteilung des Plakats „Marie (38), abgelenkt durch eine SMS“ durch die fünf Autofahrertypen

Frage: „Wie gefällt Ihnen dieses Plakat alles in allem? Bitte sagen Sie es mir nach diesem Blatt mit den schwarzen und weißen Kästchen. +5 bedeutet, das Plakat gefällt Ihnen sehr gut, und -5, Sie finden das Plakat sehr schlecht. Welches Kästchen nehmen Sie?“

- Durchschnittswerte –



Quelle: Allensbacher Archiv, IfD-Umfrage 12021

Bild A6: Beurteilung des Plakats „Runter vom Gas!“ durch die fünf Autofahrertypen

Frage: „Hier auf diesen Karten ist wieder einiges aufgeschrieben, was man über dieses Plakat sagen kann. Bitte verteilen Sie die Karten auf das Blatt hier, je nachdem, ob das Ihrer Ansicht nach voll und ganz, eher, eher nicht oder überhaupt nicht auf dieses Plakat zutrifft.“ (Kartenspiel- und Bildblattvorlage)

- Das trifft voll und ganz zu -

	Raser sind cool	Ich hab ja Airbags	Ge- lassen läuft's	Hallo Raser, wir warten	Martin, Tim & Lukas	Abi 2008	Just married
	%	%	%	%	%	%	%
Aktuell	41	48	21	36	46	47	36
Verständlich	38	56	39	49	51	47	40
Sympathisch	25	4	50	18	10	5	5
Gut gemacht	24	24	43	43	28	24	24
Zeitlos	23	33	34	29	31	27	26
Glaubwürdig	22	42	24	26	38	39	32
Macht nachdenklich	21	48	20	38	49	46	40
Seriös	18	15	30	17	16	16	16
Macht vorsichtig	16	34	16	32	29	26	27
Belehrend/ besserwisserisch	10	10	3	6	7	7	7
Langweilig	7	3	9	6	3	3	3
Schockierend	6	52	3	25	40	41	37
Geschmacklos	6	9	2	13	12	6	7
Spricht Ängste an	-	-	-	-	-	-	-
Macht betroffen	-	-	-	-	-	-	-
Überzeugend	-	-	-	-	-	-	-
Spricht mich persönlich an	-	-	-	-	-	-	-
Provozierend	-	-	-	-	-	-	-
Neutral	-	-	-	-	-	-	-
Wird Verhalten im Straßenverkehr ändern	-	-	-	-	-	-	-
Peinlich	-	-	-	-	-	-	-
Sexistisch	-	-	-	-	-	-	-
Erinnert mich daran, dass ich für meine Mitmenschen verantwortlich bin	-	-	-	-	-	-	-
Erinnert mich daran, dass ich anderen Menschen wichtig bin	-	-	-	-	-	-	-
Eindeutige Aussage	-	-	-	-	-	-	-
n =	487	495	482	496	1960	2080	2080

	Foto m. verun- glückter Person	Fahr nicht so schnell	Finger weg vom Handy (2013)	Schnall dich immer an	Einer rast, zwei sterben	Einer drängt, drei sterben
	%	%	%	%	%	%
Aktuell	46	31	47	28	41	44
Verständlich	54	51	53	42	52	55
Sympathisch	12	34	25	19	29	43
Gut gemacht	28	24	23	16	34	47
Zeitlos	36	33	23	29	35	39
Glaubwürdig	42	28	28	29	41	47
Macht nachdenklich	49	22	19	19	39	40
Seriös	25	23	19	26	33	38
Macht vorsichtig	27	16	15	15	26	33
Behrend/ besserwisserisch	4	3	7	8	3	5
Langweilig	5	12	12	12	3	4
Schockierend	29	2	2	3	11	14
Geschmacklos	5	2	2	2	2	2
Spricht Ängste an	34	11	7	9	26	32
Macht betroffen	40	5	5	6	25	31
Überzeugend	-	-	-	-	-	-
Spricht mich persönlich an	-	20	14	12	22	35
Provozierend	-	-	-	-	-	-
Neutral	-	14	12	11	9	13
Wird Verhalten im Straßenverkehr ändern	-	-	-	-	-	-
Peinlich	-	-	-	-	-	-
Sexistisch	-	-	-	-	-	-
Erinnert mich daran, dass ich für meine Mitmenschen verantwortlich bin	-	25	19	-	-	-
Erinnert mich daran, dass ich anderen Menschen wichtig bin	-	25	11	-	-	-
Eindeutige Aussage	-	-	-	38	56	62
n =	1816	1051	1027	2099	532	503

	Finger vom Handy (2020)	Runter vom Gas	tipp, tipp, tot	Marie (38), abgelenkt durch eine SMS	Weil der andere ein Bier hatte	Weil der andere zu schnell war
	%	%	%	%	%	%
Aktuell	41	36	52	52	45	38
Verständlich	42	48	51	55	57	56
Sympathisch	12	11	12	15	12	3
Gut gemacht	28	29	31	37	29	28
Zeitlos	34	45	21	30	37	29
Glaubwürdig	34	34	39	44	37	43
Macht nachdenklich	36	45	36	50	43	43
Seriös	21	21	15	28	28	24
Macht vorsichtig	18	25	20	29	23	22
Belehrend/ besserwisserisch	4	4	4	6	5	4
Langweilig	7	2	4	2	4	4
Schockierend	17	18	18	36	16	28
Geschmacklos	7	5	5	8	4	6
Spricht Ängste an	31	39	26	39	25	26
Macht betroffen	27	36	25	47	29	31
Überzeugend	24	27	25	40	29	25
Spricht mich persönlich an	21	23	13	23	17	15
Provozierend	11	8	12	17	6	10
Neutral	10	8	8	4	8	5
Wird Verhalten im Straßenverkehr ändern	5	3	2	7	3	6
Peinlich	4	2	2	4	4	2
Sexistisch	0	0	2	1	0	0
Erinnert mich daran, dass ich für meine Mitmenschen verantwortlich bin	-	-	-	-	-	-
Erinnert mich daran, dass ich anderen Menschen wichtig bin	-	-	-	-	-	-
Eindeutige Aussage	-	-	-	-	-	-
n =	328	325	325	328	330	322

- = Nicht erhoben

Quelle: Allensbacher Archiv, IfD-Umfrage 12021

Tab. A7: Aussagen über die Plakatkampagnen seit 2008

UNTERSUCHUNGSDATEN

Befragter Personenkreis: Deutsche Wohnbevölkerung ab 16 Jahre in der Bundesrepublik Deutschland

Anzahl der Befragten: Die Gesamtstichprobe besteht aus zwei in sich repräsentativen Teilstichproben (Halbgruppen A und B). Darüber hinaus erfolgte die Auswahl disproportional für die west- und ostdeutschen Bundesländer: In beiden Halbgruppen und damit auch in der Gesamtstichprobe wurde der Osten mit etwa einem Viertel stärker berücksichtigt als es dem Bevölkerungsanteil von 18 Prozent entspricht. Bei der Ausweisung von zusammenfassenden Ergebnissen wird diese Disproportionalität über die Gewichtung aufgehoben.

Halbgruppe	West	Ost	Insg.	
A	502	151	653	Personen
B	507	145	652	Personen
Insgesamt	1009	296	1305	Personen

Auswahlmethode: Repräsentative Quotenauswahl

Den Interviewern wurden dabei Quoten vorgegeben, die ihnen vorschrieben, wie viele Personen sie zu befragen hatten und nach welchen Merkmalen diese auszuwählen waren. Die Befragungsaufträge oder Quoten wurden nach Maßgabe der amtlichen statistischen Unterlagen auf Bundesländer und Regierungsbezirke und innerhalb dieser regionalen Einheiten auf Groß-, Mittel- und Kleinstädte sowie Landgemeinden verteilt. Die weitere Verteilung der Quoten erfolgte auf Männer und Frauen, verschiedene Altersgruppen sowie auf Berufstätige und Nichtberufstätige und die verschiedenen Berufskreise.

Gewichtung: Zur Aufhebung der Disproportionalität bezüglich west- und ostdeutscher Bundesländer und zur Angleichung an Strukturdaten der amtlichen Statistik erfolgte eine faktorielle Gewichtung der Ergebnisse.

Repräsentanz: Die gewichtete Stichprobe entspricht, wie die Gegenüberstellung mit den amtlichen statistischen Daten zeigt, der Gesamtbevölkerung ab 16 Jahre in der Bundesrepublik Deutschland. Diese Übereinstimmung im Rahmen der statistischen Genauigkeitsgrenzen ist eine notwendige Voraussetzung für die Verallgemeinerbarkeit der Ergebnisse.

Art der Interviews: Die Befragung wurde mündlich-persönlich (face-to-face) nach einem einheitlichen Frageformular vorgenommen. Die Interviewer waren angewiesen, die Fragen wörtlich und in unveränderter Reihenfolge vorzulesen.

Anzahl der eingesetzten Interviewer: An der Befragung waren insgesamt 382 nach einheitlichen Testmethoden ausgewählte und geschulte Interviewerinnen und Interviewer beteiligt.

Termin der Befragung: Die Interviews wurden vom 20. Juli bis 3. August 2020 geführt.

IfD-Archiv-Nr. der Umfrage: 12021

STATISTIK

**der in der Umfrage 12021 befragten Personengruppe (Deutsche Wohnbevölkerung ab 16 Jahre)
im Vergleich zu den Zahlen der amtlichen Statistik**

	Repräsentative Bevölkerungsumfrage Juli/August 2020			Amtliche Statistik (*)
	Insgesamt	Halbgruppe		%
	%	A %	B %	
<u>REGIONALE VERTEILUNG</u>				
Westl. Länder einschl. Westberlin	82	82	82	82
Östl. Länder einschl. Ostberlin	18	18	18	18
	<u>100</u>	<u>100</u>	<u>100</u>	<u>100</u>
Norddeutschland (Schleswig-Holstein, Hamburg, Niedersachsen, Bremen)	17	17	17	17
Nordrhein-Westfalen	21	21	21	21
Südwestdeutschland (Hessen, Rheinland-Pfalz, Saarland)	13	13	13	13
Baden-Württemberg	13	13	13	13
Bayern	16	16	16	16
Berlin	4	4	4	4
Nordostdeutschland (Brandenburg, Mecklenb.-Vorp., Sachsen-Anhalt)	8	8	8	8
Sachsen und Thüringen	8	8	8	8
	<u>100</u>	<u>100</u>	<u>100</u>	<u>100</u>
<u>WOHNORTGRÖSSE</u>				
unter 5.000 Einwohner	15	15	15	15
5.000 bis unter 20.000 Einwohner	27	27	27	27
20.000 bis unter 100.000 Einwohner	28	28	28	28
100.000 und mehr Einwohner	30	30	30	30
	<u>100</u>	<u>100</u>	<u>100</u>	<u>100</u>
<u>GESCHLECHT</u>				
Männer	49	49	49	49
Frauen	51	51	51	51
	<u>100</u>	<u>100</u>	<u>100</u>	<u>100</u>
<u>ALTER</u>				
16 - 29 Jahre	17	17	17	17
30 - 44 Jahre	21	21	21	21
45 - 59 Jahre	27	27	27	27
60 Jahre und älter	35	35	35	35
	<u>100</u>	<u>100</u>	<u>100</u>	<u>100</u>

(*) Original- und Schätzwerte (für die deutsche Wohnbevölkerung ab 16 Jahre) nach Daten der amtlichen Statistik.

Quelle: Mikrozensus 2019

STATISTIK

**der in der Umfrage 12021 befragten Personengruppe (Deutsche Wohnbevölkerung ab 16 Jahre)
im Vergleich zu den Zahlen der amtlichen Statistik**

	Repräsentative Bevölkerungsumfrage Juli/August 2020			Amtliche Statistik (*)
	Insgesamt	Halbgruppe		%
	%	A %	B %	
<u>BERUFSTÄTIGKEIT</u>				
Erwerbspersonen (Berufstätige und Arbeitslose)	62	62	62	62
Nichterwerbspersonen	38	38	38	38
	<u>100</u>	<u>100</u>	<u>100</u>	<u>100</u>
<u>BERUFSSKREISE (**)</u>				
Arbeiter	12	12	12	12
Angestellte	41	41	42	41
Beamte	3	3	2	3
Selbständige und freiberuflich Tätige	6	6	6	6
Nichterwerbspersonen	38	38	38	38
	<u>100</u>	<u>100</u>	<u>100</u>	<u>100</u>
<u>FAMILIENSTAND</u>				
Verheiratet zusammenlebend	50	50	50	50
- Männer	25	25	25	25
- Frauen	25	25	25	25
Ledig	32	32	32	32
Verwitwet	8	8	8	8
Geschieden/getrennt lebend	10	10	10	10
	<u>100</u>	<u>100</u>	<u>100</u>	<u>100</u>
<u>HAUSHALTSGRÖSSE</u>				
Von der deutschen Wohnbevölkerung ab 16 Jahre leben in Haushalten mit				
- 1 Person	25	25	25	25
- 2 Personen	40	40	40	40
- 3 Personen	16	16	16	16
- 4 Personen	15	15	15	14
- 5 und mehr Personen	4	4	4	5
	<u>100</u>	<u>100</u>	<u>100</u>	<u>100</u>

(*) Original- und Schätzwerte (für die deutsche Wohnbevölkerung ab 16 Jahre) nach Daten der amtlichen Statistik.

Quelle: Mikrozensus 2019

(**) für Berufstätige und Arbeitslose (Einstufung Arbeitslose nach letzter Berufsstellung)

INSTITUT FÜR DEMOSKOPIE ALLENSBACH

Für Formulierung und Anordnung
alle Rechte beim IfD !

Auszug aus der
Hauptbefragung 12021
Juli 2020

INTERVIEWER: Fragen wörtlich vorlesen. Bitte die Buchstaben oder Zahlen neben zutreffenden Antworten einkreisen. Wenn keine Antworten vorgegeben sind, auf den punktierten Linien Antworten im Wortlaut eintragen. Alle Ergebnisse dieser Umfrage dienen dazu, die Meinung der Bevölkerung zu erforschen und besser bekanntzumachen.

Nach einigen Einleitungsfragen zu anderen Themen:

1. "Etwas anderes:
T Besitzen Sie einen Auto-, Motorrad- oder Moped-/
Motorroller-Führerschein, oder besitzen Sie keinen
dieser Führerscheine?"
(Mehreres kann angegeben werden!)
JA, AUTO..... 1
JA, MOTORRAD..... 2
JA, MOPED/MOTORROLLER 3
NEIN, KEINEN FÜHRERSCHHEIN 4
KEINE ANGABE 5
-
2. a) INTERVIEWER-Einstufung nach Frage 1:
T Hat der/die Befragte einen Auto-Führerschein?
JA..... 1
NEIN 2**
- ** Gleich übergehen zu Frage 4 !
- b) "Wie viel tausend Kilometer fahren Sie persönlich pro
t Jahr schätzungsweise? Egal, ob mit Ihrem eigenen
oder einem anderen Wagen, so insgesamt gesehen,
wie viel Kilometer sitzen Sie am Steuer? Würden
Sie sagen ..."
"Unter 3.000 Kilometer" 1
" 3 bis unter 5.000 Kilometer" 2
" 5 bis unter 10.000 Kilometer" 3
"10 bis unter 15.000 Kilometer" 4
"15 bis unter 20.000 Kilometer" 5
"20 bis unter 30.000 Kilometer" 6
"30.000 Kilometer und mehr" 7
-
3. INTERVIEWER überreicht graues Kartenspiel und **gelbes** Bildblatt 1 !
t "Hier ist einiges aufgeschrieben, was uns andere über den eigenen Fahrstil, das Verhalten beim
Autofahren gesagt haben. Könnten Sie diese Karten bitte auf das Blatt hier verteilen, je nach-
dem, wie sehr das auf Sie zutrifft?" (Jeweils Zutreffendes einkreisen!)
- VOLL UND GANZ: / 1 / 2 / 3 / 4 / 5 / 6 / 7 / 8 / 9 / 10 /
/ 11 / 12 / 13 / 14 / 15 / 16 / 17 / 18 / 19 / 20 /
/ 21 / 22 / 23 / 24 /
-
- EHER: / 1 / 2 / 3 / 4 / 5 / 6 / 7 / 8 / 9 / 10 /
/ 11 / 12 / 13 / 14 / 15 / 16 / 17 / 18 / 19 / 20 /
/ 21 / 22 / 23 / 24 /
-
- EHER NICHT: / 1 / 2 / 3 / 4 / 5 / 6 / 7 / 8 / 9 / 10 /
/ 11 / 12 / 13 / 14 / 15 / 16 / 17 / 18 / 19 / 20 /
/ 21 / 22 / 23 / 24 /
-
- ÜBERHAUPT NICHT: / 1 / 2 / 3 / 4 / 5 / 6 / 7 / 8 / 9 / 10 /
/ 11 / 12 / 13 / 14 / 15 / 16 / 17 / 18 / 19 / 20 /
/ 21 / 22 / 23 / 24 /

4. t "Wie häufig waren Sie in den vergangenen drei Jahren in einen Verkehrsunfall verwickelt, egal ob mit einem Auto, einem Motorrad, einem Moped, einem Fahrrad oder zu Fuß?"
- | | |
|---------------------------------|------|
| EINMAL | 1* |
| ZWEIMAL | 2*** |
| DREIMAL | 3*** |
| ÖFTER, und zwar: MAL*** | |
| GAR NICHT, KEIN MAL | 0 |
| WEISS NICHT, KEINE ANGABE | Y |

*

- a) "Und womit waren Sie in einen Unfall verwickelt? War das mit einem Auto, mit einem Motorrad, einem Moped, einem Fahrrad, oder waren Sie zu Fuß unterwegs?"

AUTO	1
MOTORRAD	2
MOPEDE	3
FAHRRAD	4
ZU FUSS	6
KEINE ANGABE	7

- A) "Und können Sie mir noch sagen, bei wie vielen dieser Unfälle Sie mit dem Auto, Motorrad, Moped, Fahrrad und bei wie vielen Sie zu Fuß unterwegs waren?"
(Anzahl eintragen!)

..... AUTOUNFÄLLE	
..... MOTORRADUNFÄLLE	
..... MOPEDEUNFÄLLE	
..... FAHRRADUNFÄLLE	
..... UNFÄLLE ZU FUSS	

KEINE ANGABE	Y
--------------------	---

Nach einigen Zwischenfragen zu anderen Themen:

5. t "Noch einmal zurück zum Thema Straßenverkehr: Seit einigen Jahren gibt es eine Kampagne gegen zu schnelles Autofahren, für die unter anderem mit Plakaten am Autobahnrand, mit Anzeigen in Zeitungen und Zeitschriften, mit Werbespots im Radio, Kino und Fernsehen und auch im Internet geworben wird. Haben Sie von dieser Kampagne schon mal gehört, oder hören Sie davon jetzt zum ersten Mal?"
- | | |
|----------------------------------|-----|
| SCHON DAVON GEHÖRT | 1 |
| HÖRE DAVON ZUM ERSTEN MAL | 2** |
| UNENTSCHEIDEN, KEINE ANGABE | 3 |

** Gleich übergehen zu Frage 7 !

6. T "Wissen Sie zufällig, wie diese Kampagne gegen zu schnelles Autofahren heißt, unter welchem Motto sie steht?"

JA, und zwar:

NEIN, WEISS NICHT	0
KEINE ANGABE	9

7. T "Die Kampagne heißt (ja) 'Runter vom Gas'. Haben Sie schon mal Werbung für diese Kampagne gesehen oder gehört, oder ist das nicht der Fall?"
- | | |
|-----------------------------------|-----|
| SCHON WERBUNG GESEHEN, GEHÖRT ... | 1 |
| NICHT DER FALL | 2** |
| UNENTSCHEIDEN, KEINE ANGABE | 3** |

** Gleich übergehen zu Frage 9 !

8. INTERVIEWER überreicht **blaue** Liste 2 !

- t "Es gibt verschiedene Möglichkeiten, wo man Werbung für die Kampagne 'Runter vom Gas' sehen oder hören kann. Hier sind einmal verschiedene Möglichkeiten aufgeschrieben. Wo haben Sie überall schon Werbung für diese Kampagne gesehen oder gehört?"
(Alles Genannte einkreisen!)

/ 1 / 2 / 3 / 4 / 5 / 6 / 7 / 8 / 9 /

NICHTS DAVON	0
KEINE ANGABE	Y

In der repräsentativen Viertelgruppe A':

9.
t INTERVIEWER überreicht **farbiges** Bildblatt 3 und überlässt es dem/der Befragten bis einschließlich Frage 11 !

"Hier ist ein Plakat für die Kampagne 'Runter vom Gas' abgebildet.

Haben Sie dieses Plakat schon mal gesehen, oder haben Sie ein anderes Plakat dieser Art schon mal gesehen, oder sind Ihnen Plakate dieser Art ganz und gar unbekannt?"

DIESES PLAKAT SCHON GESEHEN 1
ÄHNLICHES PLAKAT GESEHEN..... 2
GANZ UND GAR UNBEKANNT..... 3

10.
T INTERVIEWER überreicht **weißes** Bildblatt 4 !

"Wie gefällt Ihnen dieses Plakat alles in allem? Bitte sagen Sie es mir nach diesem Blatt mit den schwarzen und weißen Kästchen. +5 bedeutet, das Plakat gefällt Ihnen sehr gut, und -5, Sie finden das Plakat sehr schlecht. Welches Kästchen nehmen Sie?"
(Genanntes einkreisen!)

/ -5 / -4 / -3 / -2 / -1 / 0 / +1 / +2 / +3 / +4 / +5 /
7 8

UNENTSCHEIDEN, KEINE ANGABE 9

11.
t INTERVIEWER überreicht **kleines weißes** Kartenspiel und dazu **gelbes** Bildblatt 5 !

"Hier auf diesen Karten ist einiges aufgeschrieben, was man über dieses Plakat sagen kann. Bitte verteilen Sie die Karten auf das Blatt hier, je nachdem, ob das Ihrer Ansicht nach voll und ganz, eher, eher nicht oder überhaupt nicht auf dieses Plakat zutrifft."
(Jeweils Zutreffendes einkreisen!)

VOLL UND GANZ: / 1 / 2 / 3 / 4 / 5 / 6 / 7 / 8 / 9 / 10 /
/ 11 / 12 / 13 / 14 / 15 / 16 / 17 / 18 / 19 / 20 /
/ 21 / 22 /

EHER: / 1 / 2 / 3 / 4 / 5 / 6 / 7 / 8 / 9 / 10 /
/ 11 / 12 / 13 / 14 / 15 / 16 / 17 / 18 / 19 / 20 /
/ 21 / 22 /

EHER NICHT: / 1 / 2 / 3 / 4 / 5 / 6 / 7 / 8 / 9 / 10 /
/ 11 / 12 / 13 / 14 / 15 / 16 / 17 / 18 / 19 / 20 /
/ 21 / 22 /

ÜBERHAUPT NICHT: / 1 / 2 / 3 / 4 / 5 / 6 / 7 / 8 / 9 / 10 /
/ 11 / 12 / 13 / 14 / 15 / 16 / 17 / 18 / 19 / 20 /
/ 21 / 22 /

In den repräsentativen Viertelgruppen A'', B' und B'': Vorlage anderer Motive !

12. "Haben Sie schon mal von der Internetseite
T runtervomgas.de gehört, oder hören Sie
von dieser Seite gerade zum ersten Mal?"

HABE DAVON GEHÖRT 1*
HÖRE DAVON ZUM ERSTEN MAL..... 2
KEINE ANGABE 3

"Und waren Sie selbst schon mal auf der Internet-
seite runtervomgas.de, oder waren Sie auf dieser
Internetseite noch nie?"

WAR SCHON DARAUF 4
WAR NOCH NIE DARAUF..... 5
KEINE ANGABE 6

An späterer Stelle im Interview:

In der repräsentativen Viertelgruppe A':

13.
t INTERVIEWER überreicht **farbiges** Bildblatt 6 und überlässt es dem/der Befragten bis einschließlich Frage 15 !

"Ein letztes Mal zurück zur Kampagne 'Runter vom Gas': Hier ist noch einmal ein Plakat für die Kampagne 'Runter vom Gas' abgebildet.

Haben Sie dieses Plakat schon mal gesehen, oder haben Sie ein anderes Plakat dieser Art schon mal gesehen, oder sind Ihnen Plakate dieser Art ganz und gar unbekannt?"	DIESES PLAKAT SCHON GESEHEN 1 ÄHNLICHES PLAKAT GESEHEN..... 2 GANZ UND GAR UNBEKANNT..... 3
--	--

In der repräsentativen Viertelgruppe A'': Vorlage eines anderen Plakatmotivs !

In der repräsentativen Viertelgruppe B':

13.
t INTERVIEWER überreicht **farbiges** Bildblatt 6 und überlässt es dem/der Befragten bis einschließlich Frage 15 !

"Im letzten Jahr gab es eine weitere Kampagne, in der dafür geworben wurde, beim Fahrradfahren einen Helm zu tragen. In einigen Großstädten hingen dazu Plakate, hauptsächlich wurde dafür aber mit Anzeigen in sozialen Netzwerken wie z.B. Facebook oder Instagram geworben.

Haben Sie diese Anzeige schon einmal gesehen, oder haben Sie eine andere Anzeige dieser Art schon einmal gesehen, oder sind Ihnen Anzeigen dieser Art ganz und gar unbekannt?"	ANZEIGE SCHON GESEHEN 1 ÄHNLICHE ANZEIGE SCHON GESEHEN 2 GANZ UND GAR UNBEKANNT..... 3
--	--

In der repräsentativen Viertelgruppe B'': Vorlage eines anderen Plakatmotivs !

14.
t INTERVIEWER überreicht nochmals **weißes** Bildblatt 4 !

"Wie gefällt Ihnen dieses Plakat alles in allem? Bitte sagen Sie es mir nach diesem Blatt mit den schwarzen und weißen Kästchen. +5 bedeutet, das Plakat gefällt Ihnen sehr gut, und -5, Sie finden das Plakat sehr schlecht. Welches Kästchen nehmen Sie?"
(Genanntes einkreisen!)

/ -5 / -4 / -3 / -2 / -1 / 0 / +1 / +2 / +3 / +4 / +5 /
7 8

UNENTSCHEIDEN, KEINE ANGABE 9

15
t INTERVIEWER überreicht nochmals kleines weißes Kartenspiel und dazu erneut **gelbes** Bildblatt 5 !

"Hier auf diesen Karten ist noch einmal einiges aufgeschrieben, was man über dieses Plakat sagen kann. Bitte verteilen Sie die Karten auf das Blatt hier, je nachdem, ob das Ihrer Ansicht nach voll und ganz, eher, eher nicht oder überhaupt nicht auf dieses Plakat zutrifft."
(Jeweils Zutreffendes einkreisen!)

VOLL UND GANZ: / 1 / 2 / 3 / 4 / 5 / 6 / 7 / 8 / 9 / 10 /
/ 11 / 12 / 13 / 14 / 15 / 16 / 17 / 18 / 19 / 20 /
/ 21 / 22 /

EHER: / 1 / 2 / 3 / 4 / 5 / 6 / 7 / 8 / 9 / 10 /
/ 11 / 12 / 13 / 14 / 15 / 16 / 17 / 18 / 19 / 20 /
/ 21 / 22 /

EHER NICHT: / 1 / 2 / 3 / 4 / 5 / 6 / 7 / 8 / 9 / 10 /
/ 11 / 12 / 13 / 14 / 15 / 16 / 17 / 18 / 19 / 20 /
/ 21 / 22 /

ÜBERHAUPT NICHT: / 1 / 2 / 3 / 4 / 5 / 6 / 7 / 8 / 9 / 10 /
/ 11 / 12 / 13 / 14 / 15 / 16 / 17 / 18 / 19 / 20 /
/ 21 / 22 /

- | | | |
|-------------------------------------|---|---|
| 16. a) T | "Haben Sie schon mal einen Artikel über diese Kampagne in einer Zeitschrift, Zeitung oder im Internet gelesen, ich meine jetzt keine Anzeige für diese Kampagne, sondern einen Bericht darüber, oder ist das nicht der Fall?" | SCHON ARTIKEL GELESEN 1
NICHT DER FALL 2 |
| <hr/> | | |
| b) | "Und haben Sie in sozialen Netzwerken Reaktionen auf diese Kampagne mitbekommen, oder ist das nicht der Fall?" | MITBEKOMMEN 3*
NICHT DER FALL 4 |
| <input checked="" type="checkbox"/> | "Und waren diese Reaktionen überwiegend positiv oder überwiegend negativ?" | ÜBERWIEGEND POSITIV 5
ÜBERWIEGEND NEGATIV 6
WEISS NICHT (MEHR), KEINE ANGABE. 7 |
| <hr/> | | |
| c) T | "Schließlich: Haben Sie sich schon mal mit Freunden, Bekannten oder Verwandten über diese Kampagne unterhalten, oder ist das nicht der Fall?" | SCHON UNTERHALTEN 8
IST NICHT DER FALL 9 |

17.
t INTERVIEWER überreicht rosa Kartenspiel und **gelbes** Bildblatt 7 !

"Wir haben hier einmal verschiedene Aussagen aufgeschrieben: Wie sehr würden Sie den Aussagen auf diesen Karten hier zustimmen? Bitte verteilen Sie sie auf das Blatt hier. Karten, auf denen Dinge stehen, die Sie nicht betreffen legen Sie bitte beiseite."
(Jeweils Zutreffendes einkreisen!)

VOLL UND GANZ: / 1 / 2 / 3 / 4 / 5 / 6 / 7 / 8 /

EHER: / 1 / 2 / 3 / 4 / 5 / 6 / 7 / 8 /

EHER NICHT: / 1 / 2 / 3 / 4 / 5 / 6 / 7 / 8 /

ÜBERHAUPT NICHT: / 1 / 2 / 3 / 4 / 5 / 6 / 7 / 8 /

18.	"Wie oft fahren Sie Fahrrad?"	"täglich oder fast täglich"	1
T	Würden Sie sagen ..."	"mehrmals pro Woche"	2
		"einmal pro Woche"	3
		"mehrmals im Monat"	4
		"seltener"	5
		"nie"	6**

** Gleich übergehen zum nächsten Fragenkomplex!

19.	"Und tragen Sie beim Fahrradfahren einen	"immer, fast immer"	1
T	Fahrradhelm? Würden Sie sagen ..."	"gelegentlich"	2
		"selten"	3*
		"nie"	4*
		KEINE ANGABE	5
	<input type="checkbox"/> "Und darf ich fragen, warum Sie selten bzw. nie einen Fahrradhelm tragen? Ist Ihnen das zu unbequem, hat das modische Gründe, ist Ihnen die Anschaffung zu teuer, trägt keiner Ihrer Freunde oder Bekannten einen Helm, oder woran liegt das sonst?" (Mehreres kann angegeben werden!)	ZU UNBEQUEM	1
		HAT MODISCHE GRÜNDE.....	2
		ZUTEUER.....	3
		TRÄGT KEINER DER FREUNDE/ BEKANNTEN	4
	ANDERES, und zwar:.....		8
		KEINE ANGABE	9

BILDBLATT 1

Das trifft auf mich -

VOLL UND GANZ ZU:

EHER ZU:

EHER NICHT ZU:

ÜBERHAUPT NICHT ZU:

L I S T E 2

Wo haben Sie überall schon Werbung für die Kampagne gegen zu schnelles Autofahren gesehen oder gehört?

- (1) Auf Plakaten neben Autobahnen oder Landstraßen
- (2) Auf Plakaten in Städten
- (3) In Zeitungen
- (4) In Zeitschriften
- (5) Im Radio
- (6) Im Fernsehen
- (7) Im Kino
- (8) In sozialen Netzwerken wie z.B. Facebook oder Instagram
- (9) Auf anderen Internetseiten





**tipp
tipp
tot**

**RUNTER
VOM GAS**

 Bundesministerium
für Verkehr und
digitale Infrastruktur

 DVR

 UK|BG




**Weil der andere
ein Bier hatte**

 **RUNTER
VOM GAS**

 Bundesministerium
für Verkehr und
digitale Infrastruktur

 **DVR**
Digitaler Verkehr

 **UK|BG**
Umsatzsteuer



**Weil der andere
zu schnell war**

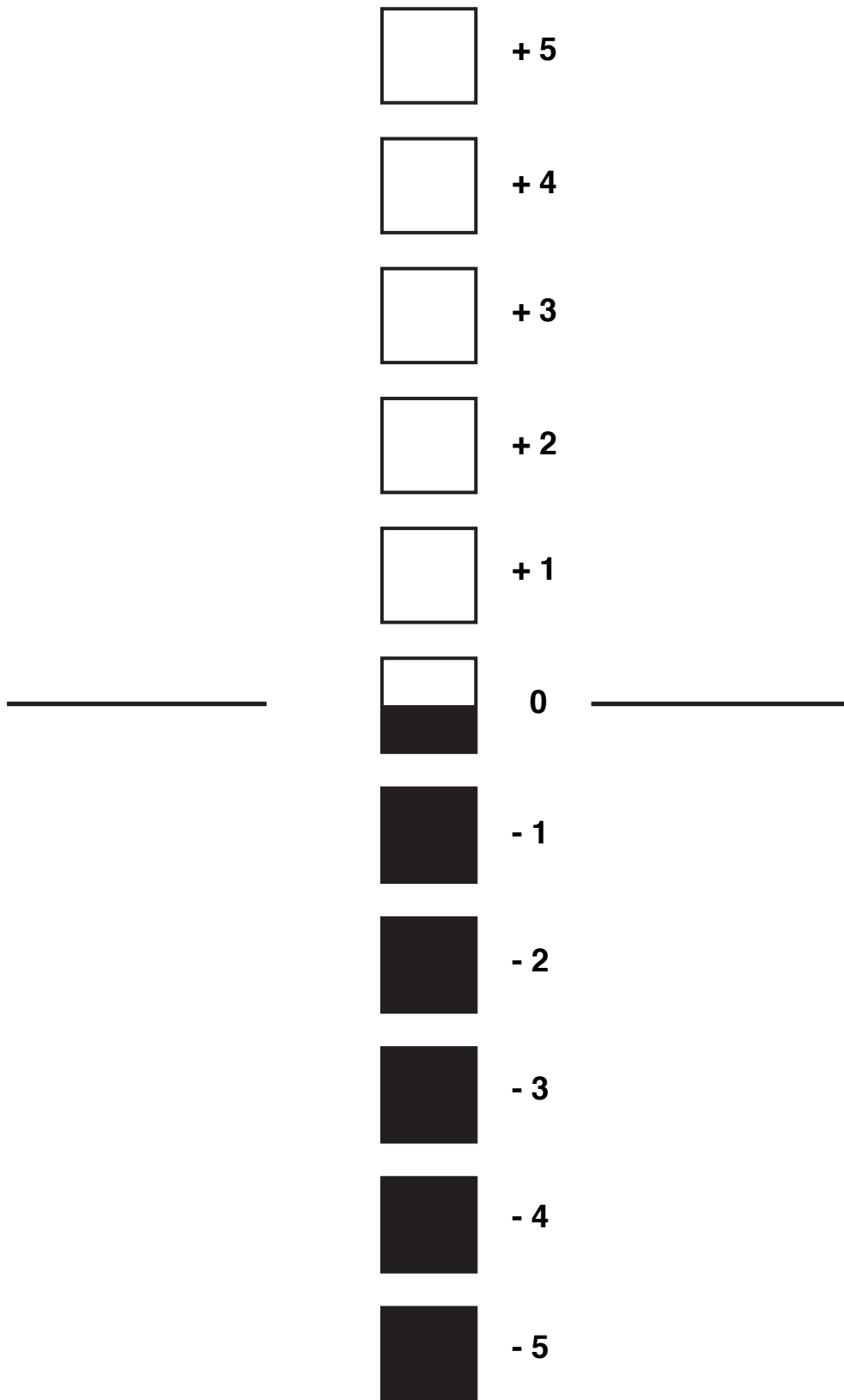
 **RUNTER
VOM GAS**

 Bundesministerium
für Verkehr und
digitale Infrastruktur

 DVR
Deutscher
Verkehrsring

 UK|BG
Umsatzsteuer
Kommunikation

BILDBLATT 4



BILDBLATT 5

Das trifft auf dieses Plakat -

VOLL UND GANZ ZU:

EHER ZU:

EHER NICHT ZU:

ÜBERHAUPT NICHT ZU:



**Marie (38),
abgelenkt durch
eine SMS**

**RUNTER
VOM GAS**



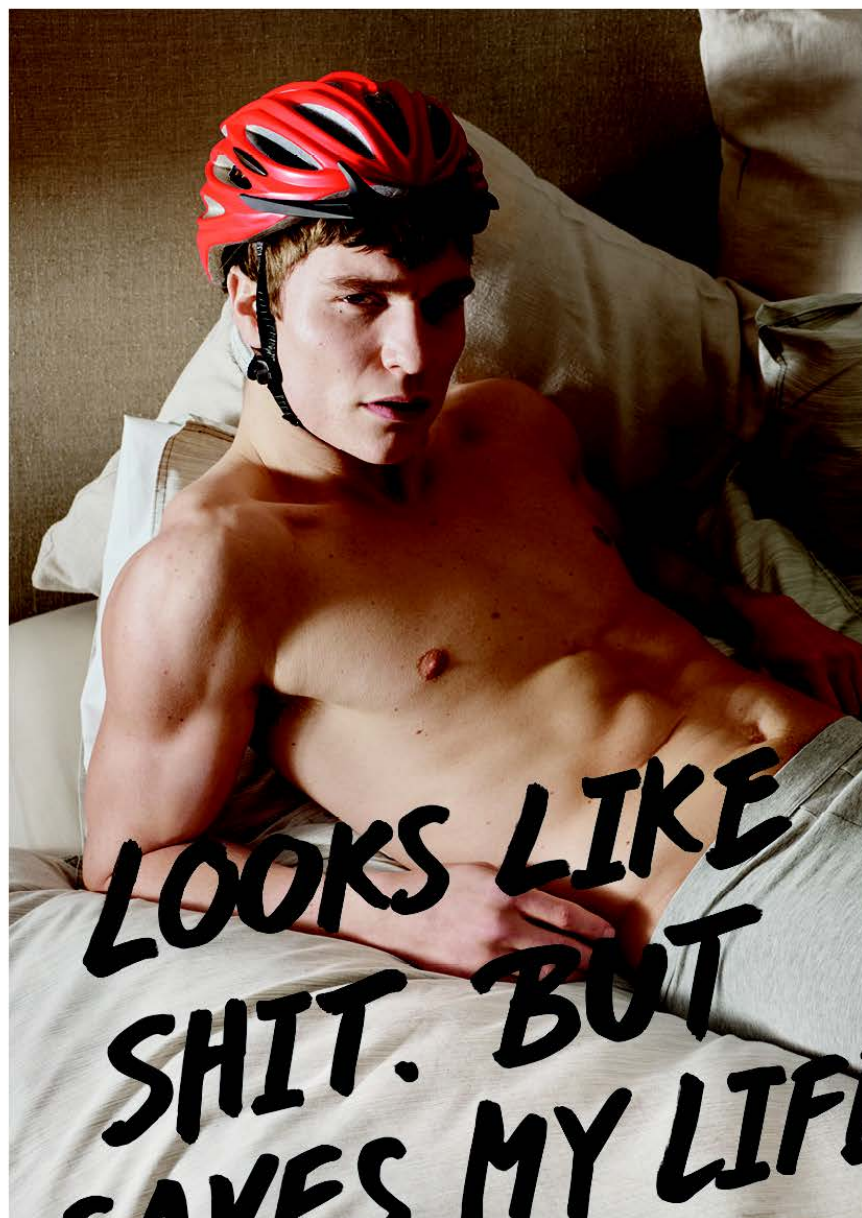
BILDBLATT 6



Looks like
shit. But
saves my life.

#HELMERETTENLEBEN

BILDBLATT 6



**LOOKS LIKE
SHIT. BUT
SAVES MY LIFE.**

#HELMERETTENLEBEN

BILDBLATT 7

VOLL UND GANZ:

EHER:

EHER NICHT:

ÜBERHAUPT NICHT:

**Die folgenden Bogen wurden in einzelne Karten geschnitten,
auf denen jeweils nur eine der Angaben zu lesen war.
Die Interviewer überreichten den Befragten die Karten in
zufälliger Reihenfolge.**

1

Ich traue mir zu, lange mit hoher Geschwindigkeit auf der Autobahn zu fahren

1

2

Es ist ein gutes Gefühl, andere abzuhängen

2

3

Ich traue mir zu, mit hoher Geschwindigkeit auf einer Rennstrecke zu fahren

3

4

Ich lasse mich gerne auf Wettfahrten ein

4

5

Ich überhole langsamere Fahrzeuge, auch wenn es starken Gegenverkehr gibt

5

6

Beim Autofahren kann ich mich gut abreagieren

6

7

Es ist ein gutes Gefühl, beim Beschleunigen den Motor hochzudrehen

7

8

Ich traue mir zu, trotz geringen Abstands zum Vorfahrenden im Notfall rechtzeitig zu bremsen

8

6

Ich bin ein ruhiger,
zurückhaltender Fahrer

01

Beim Autofahren will
ich etwas erleben

9.

10

11

Ich traue mir zu, 500 km
ohne Pause zu fahren

12

Ich traue mir zu, unter
hohem Zeitdruck schnell
und sicher mein Ziel zu
erreichen

11

12

13

Kurvige Landstraßen haben
für mich einen sportlichen
Reiz

14

Ich fahre häufig schneller,
als es erlaubt ist

13

14

15

Ich traue mir zu, rechtzeitig
zu reagieren, wenn bei
Dunkelheit plötzlich ein
Reh die Straße überquert

16

Ich traue mir zu, sportlich
schnell durch eine Kurve
zu fahren

15

16

17

**Ich finde es in Ordnung,
dicht aufzufahren, wenn
jemand zu langsam fährt**

17

18

**Wenn ich spät dran bin,
fahre ich schon mal riskant**

18

19

**Auf Landstraßen überhole
ich nicht gern**

19

20

**Ich fahre lieber zu langsam
als zu schnell**

20

21

**Auf Autobahnen fahre ich
häufig auf der linken Spur**

21

22

**Ich traue mir zu, mit anderen
auf freier Strecke ein Wett-
rennen zu machen**

22

23

**Auf schwierigen Strecken,
z.B. auf kurvigen Land-
straßen, zeige ich anderen
gerne, wie man so etwas
fährt**

23

24

**Es kommt schon mal vor,
dass ich beim Autofahren
das Handy benutze oder
kurz daraufschau**

24

1		2	
	Sympathisch		Langweilig
	1		2
3		4	
	Aktuell		Geschmacklos
	3		4
5		6	
	Glaubwürdig		Verständlich
	5		6
7		8	
	Macht vorsichtig		Zeitlos
	7		8
9		10	
	Schockierend		Seriös
	9		10
11		12	
	Gut gemacht		Macht nachdenklich
	11		12

13	Belehrend, besserwisserisch	13	14	Macht betroffen	14
15	Spricht Ängste an	15	16	Neutral	16
17	Spricht mich persönlich an	17	18	Sexistisch	18
19	Überzeugend	19	20	Wird das Verhalten im Straßenverkehr ändern	20
21	Provozierend	21	22	Peinlich	22

1

Ich werde mir Gedanken über mein Fahrverhalten machen

1

2

Ich habe mir vorgenommen, in Zukunft noch etwas langsamer zu fahren

2

3

Ich habe mir vorgenommen, beim Autofahren in Zukunft nicht mehr bzw. weiterhin nicht zu drängeln

3

4

Ich finde, die meisten Autofahrer sollten langsamer fahren

4

5

Ich finde, die meisten Autofahrer sollten sich Gedanken über ihr Fahrverhalten machen

5

9

Viele Autofahrer fahren zu dicht auf, drängeln zu viel

6

7

Ich habe mir vorgenommen, beim Fahrradfahren in Zukunft noch vorsichtiger zu sein

7

8

Ich habe die feste Absicht, beim Fahrradfahren weiterhin oder in Zukunft einen Helm zu tragen

8